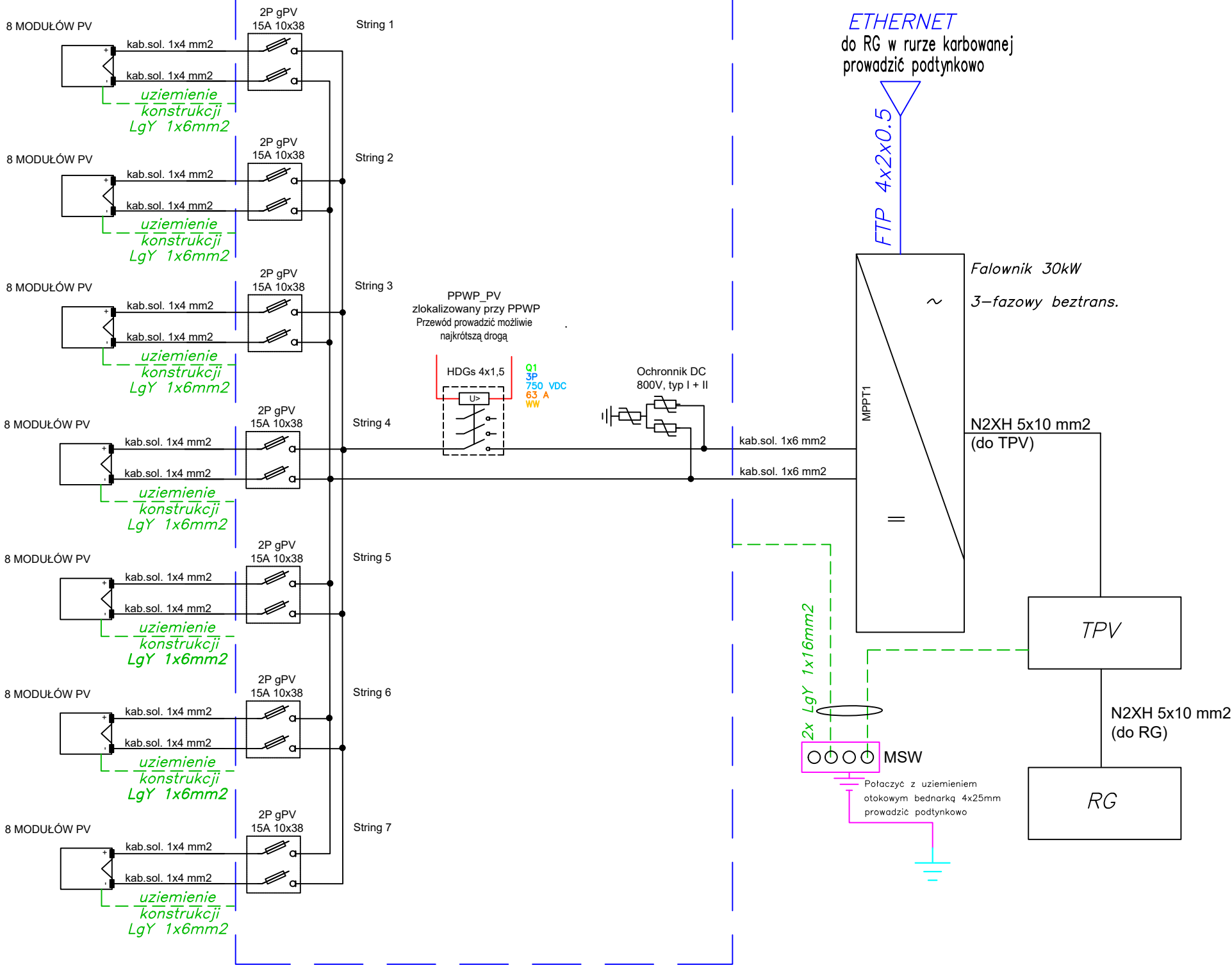
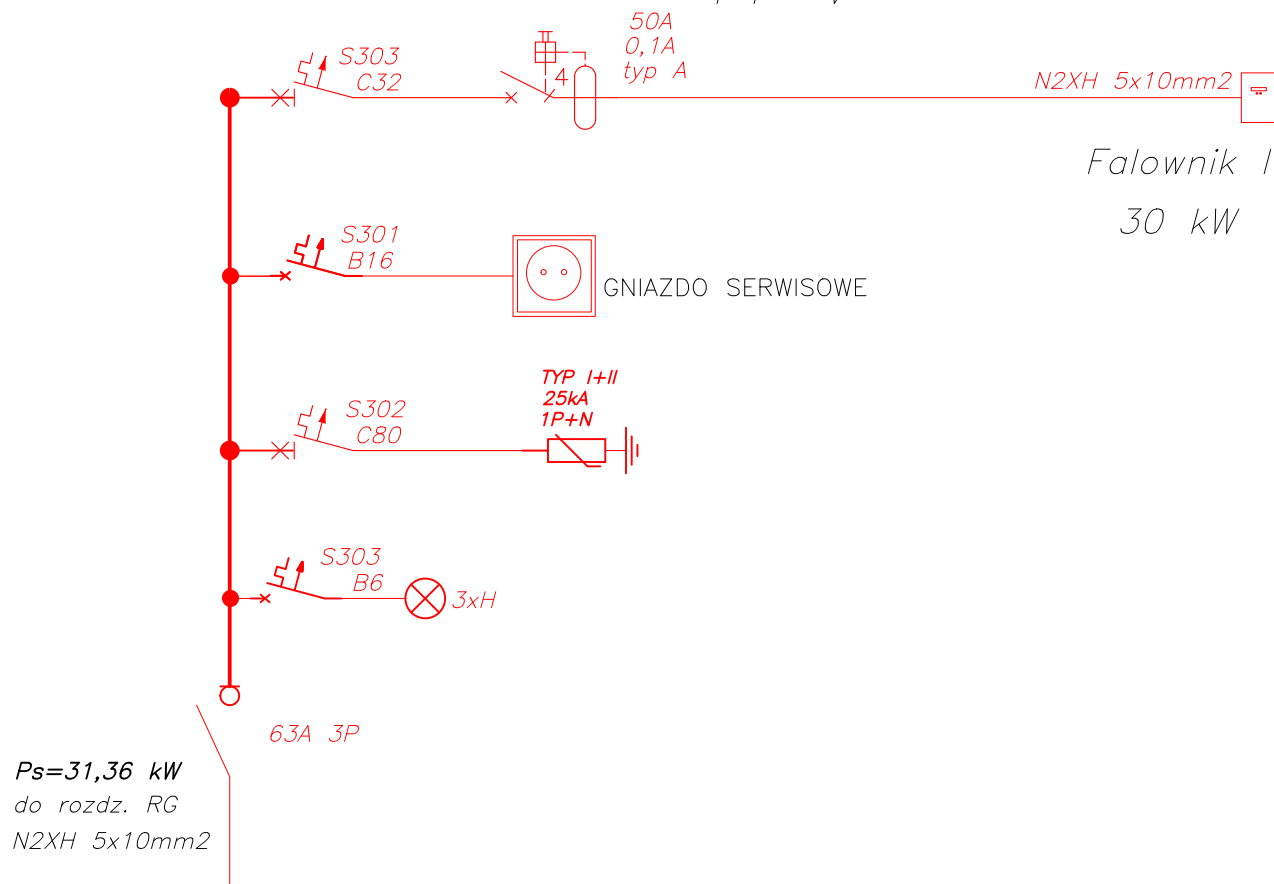


Rozdzielnica RDC

na konstrukcji wsporczej
(poziom 0)



TPV



PROJEKT WYKONAWCZY			
nazwa inwestycji			
Budowa zaduszonego kompleksu boisk do siatkówki plażowej wraz z zapleczem			
adres inwestycji			
os. Piastowskie 106a, Poznań działka nr 1/8, obręb Rataje (fragment) działka nr 10/1, obręb Rataje (fragment) działka nr 10/2, obręb Rataje (fragment)			
inwestor			
Miasto Poznań - Poznańskie Ośrodki Sportu i Rekreacji - Samorządowy Zakład Budżetowy ul. Jana Spychalskiego 34, 61-553 Poznań			
jednostka projektowa	projektant	podpis	
Kusznierów Architektura ul. Grunwaldzka 19/ lok.2.8 60-782 Poznań www.kusznierow.pl	mgr inż. Krzysztof Rażniewski upr. SLK/4700/PWOE/13		
	do projektowania bez ograniczeń w specjalności elektrycznej		
	sprawdzający	podpis	
	mgr inż. Szymon Paruch upr. SLK/4930/POOE		
do projektowania bez ograniczeń w specjalności elektrycznej			
tytuł rysunku			
SCHEMAT IDEOWY INSTALACJI FOTOWOLTAICZNEJ			
branża	skala	data	numer rysunku
ELEKTR.		30.09.22	IE-405